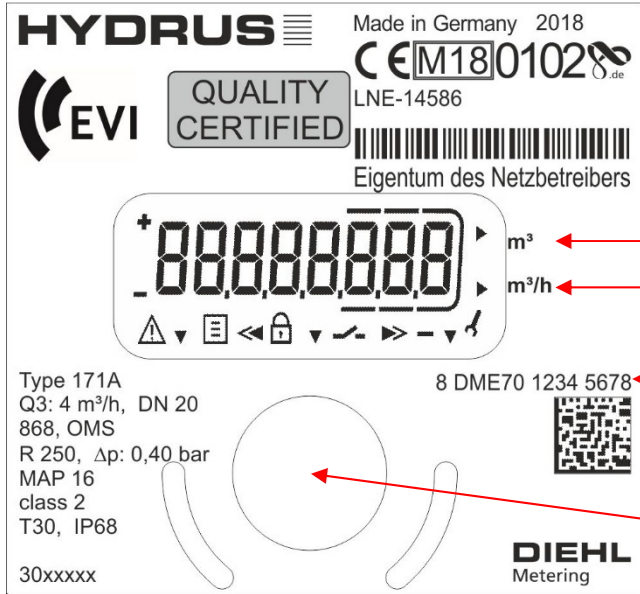


HYDRUS Ultraschall Wasserzähler

Produktdesign des Zählers



Hinweis für den Gesamtverbrauch
Hinweis für den aktuellen Durchfluss

14-stellige Herstellernummer:
8 = Kaltwasserzähler
DME70 = Hersteller
8-stellige Seriennummer des Zählers

Optische Taste zum Springen in die nächste Anzeigeschleife

Anzeigeschleifen des Zählers

| Sequenz | Fenster 1 | Fenster 2 |
|---------|-------------------------------------------------------------------|----------------------------------------------------------------------------------------|
| 1 | Summenvolumen aktuell | |
| 2 | Displaytest - alles an | 2s Displaytest - alles aus |
| 3 | Fehlermeldungen (wenn Fehler vorliegt, z. B. "E - 7 - A - -") | |
| 4 | Durchfluss (m³/h) | oder Anzeige "Err" bei nicht installiertem Zustand oder aktuell kein Durchfluss |
| 5 | Stichtagsdatum | 2s Summenvolumen des Stichtags |
| 6 | Rückwärtsvolumen aktuell | |
| 7 | Softwareversion | 4s Softwarechecksumme |
| 8 | Batterielebensdauer „batt“ | 2s Batterielebensdauer Datum |